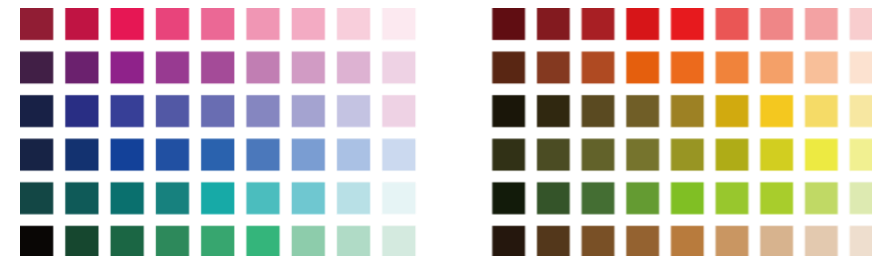


配色講座のご案内

初級・中級・上級



初級コース 配色の基礎



1 自然の色彩法則を習得する(ナチュラルカラー配色)

色の3原色から24の純色を作ることにより、ブルーベース、イエローベースの識別の能力がアップし、自然の色彩法則に則った配色が出来るようになります。



2 色と言葉 カラートレーニング

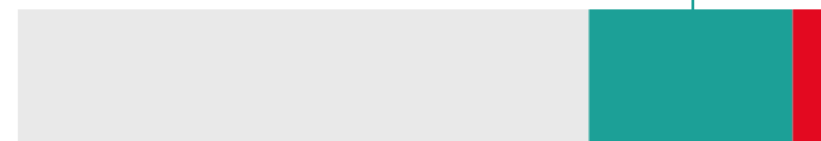
言葉から色、色から言葉に変換するトレーニングを色彩心理、生理学をベースに実践して行きます。

受講料 35000円 6H (教材費込み)
教材 テキスト 3原色絵具セット筆付き カラーカード



中級コース 面積比配色

ベースカラー:70%
メインカラー:25%



アクセントカラー:5%

1 面積比の基礎

ベースカラー、メインカラー、
アクセントカラー
それぞれの役割と配置を学びます。

2 実践演習

DM、メルマガ、フライヤー(WEB)、パワーポイント等の
色の配置、面積比を学び、作成して行きます。

受講料 70000円 12H (教材費込み)

教材 テキスト 実践演習の際、PCを使用します。ご準備ください。



事例



上級コース ターゲット配色

1 ターゲット配色

ビジネスカラー理論をベースに色彩心理やカラーマーケティングを学び、その実践の中での配色を習得します。

2 総合演習

即現場で活用できる配色マニュアル作成します。

受講料 100000円(教材費・認定料込) 24H

教材 テキスト

*実技試験・筆記試験があります。

*合格者には配色マスター上級の認定証を授与



カラーマーケティング理論

